

БУКСИР- ТОЛКАЧ

RPT2507



проектируем



производим



строим





Главные размерения и основные характеристики

Класс судна ✦ «О 2,0А»

2  х 200...250 кВт
мощность главных
двигателей

115  ТОНН
водоизмещение
в грузу

10  узлов
скорость хода
без состава

6  ЧЕЛОВЕК
экипаж
судна



◀ **7,18** ▶

ширина габаритная, м

◀ **25,25** ▶

длина габаритная, м

▼ **1,2** ▼

осадка, м

RPT2507



Суммарная вместимость судовых цистерн

Класс судна ✦ «О 2,0А»



12,0 м³

Цистерны топливные



0,5 м³

Цистерны масляные



2,4 м³

Цистерна питьевой воды



1,0 м³

Цистерна нефтесодержащих вод



3,0 м³

Цистерна сточных вод

RPT2507

Район плавания судна (по классификации PPP) – внутренние водные бассейны разряда «О» с высотой волны однопроцентной обеспеченности $\leq 2,0$ м, «Р», «Л» с высотой волны в соответствии с классом.

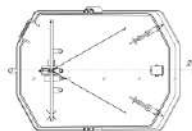




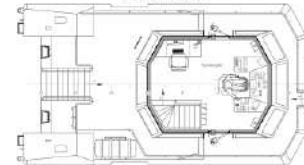
Общее расположение судна



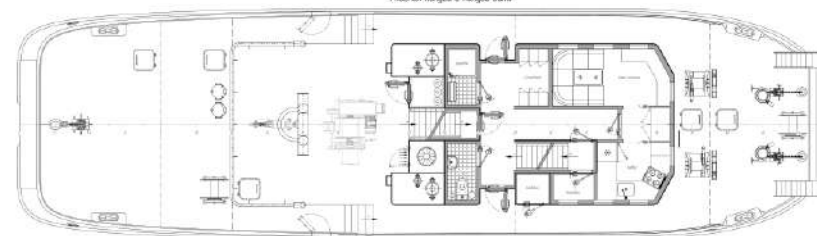
План палубы



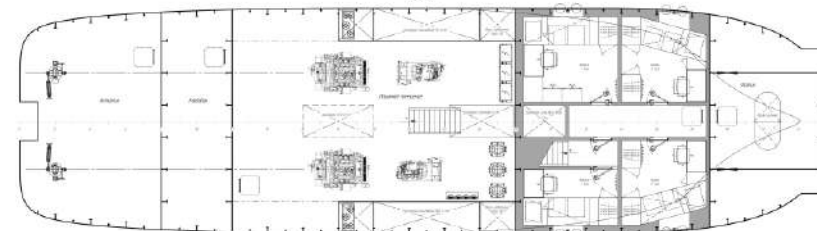
План надстройки



Габариты палубы и надстройки



Транз



RPT2507

RPT2507



дизайн

г. Нижний Новгород,
ул. Малая Ямская, 18/1

8 (831) 435-13-66
8 (831) 417-79-49
mail@gckb.ru

проектирование

г. Нижний Новгород,
ул. Малая Ямская, 18/1

8 (831) 435-13-66
8 (831) 417-79-49
mail@gckb.ru

машиностроение

г. Богородск,
Дудневское
шоссе, 1Б

8 (831) 262-26-16
8 (831) 261-77-66
office@gckb.ru

судостроение

поселок Окский,
Береговая, 1

8 (831) 42-225-42
info@gckb.ru