



НАУЧНО- ИССЛЕДОВАТЕЛЬСКОЕ СУДНО

SRV3809

осуществление комплексного мониторинга
состояния и загрязнения акваторий морей



Балтийское море

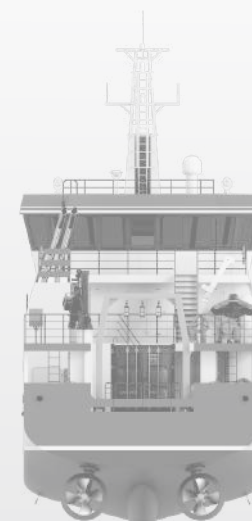
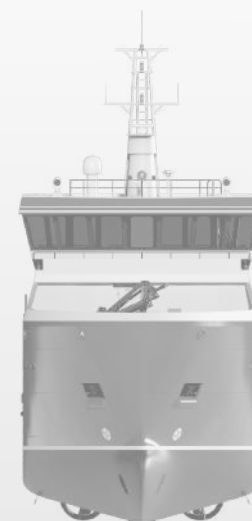


Каспийское море

ОСНОВНЫЕ ВЫПОЛНЯЕМЫЕ ЗАДАЧИ

- проведение гидрохимических измерений;
- проведение гидрологических работ;
- проведение метеорологических наблюдений;
- проведение гидрофизических измерений;
- отбор и хранение проб морской воды;
- анализ проб морской воды и результатов измерений ее параметров;
- работа с погружным научным оборудованием;
- проведение гидробиологических исследований;
- отбор и анализ образцов донных отложений с морского дна;
- экспресс-анализ результатов экспедиционных натурных измерений;
- доставка снабжения на труднодоступные станции.

**ГЛАВНЫЕ РАЗМЕРЕНИЯ
И ОСНОВНЫЕ ХАРАКТЕРИСТИКИ**



КЛАСС СУДНА

КМ ♦ Ice2[1] R2 AUT3 DYNPOS-2 Special purpose ship



Длина
38,6 метров



Осадка
2,7 метра



Мощность главных двигателей
2 x 800 кВт



Экипаж
8 человек



Ширина
9 метров



Высота борта
4,25 метра

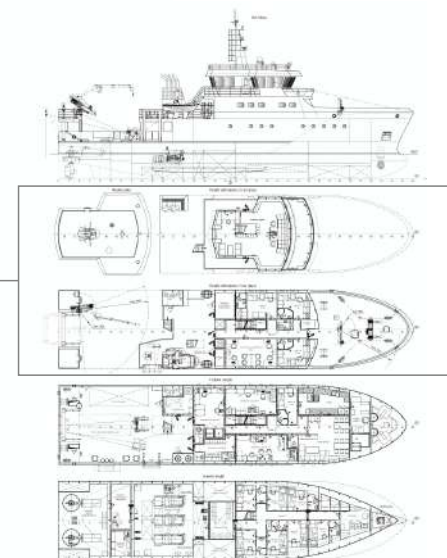
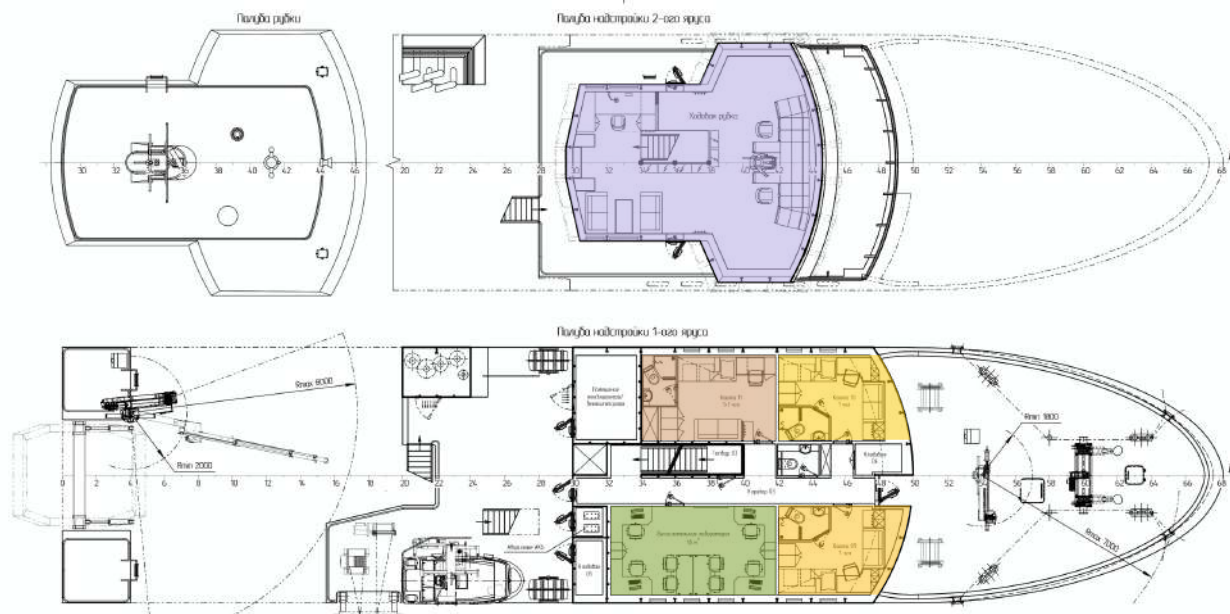


Автономность плавания
15 суток



Спец. персонал
12 человек

ОБЩЕЕ РАСПОЛОЖЕНИЕ



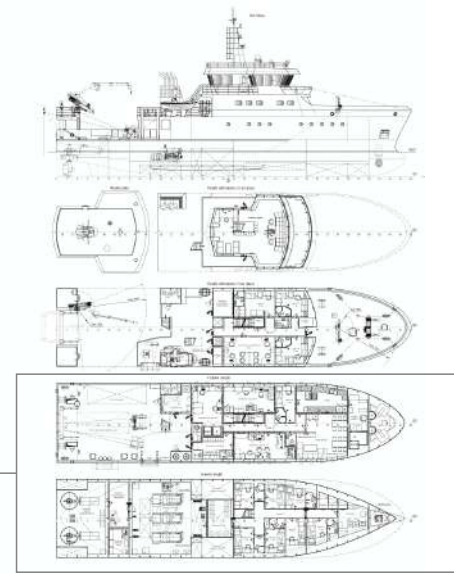
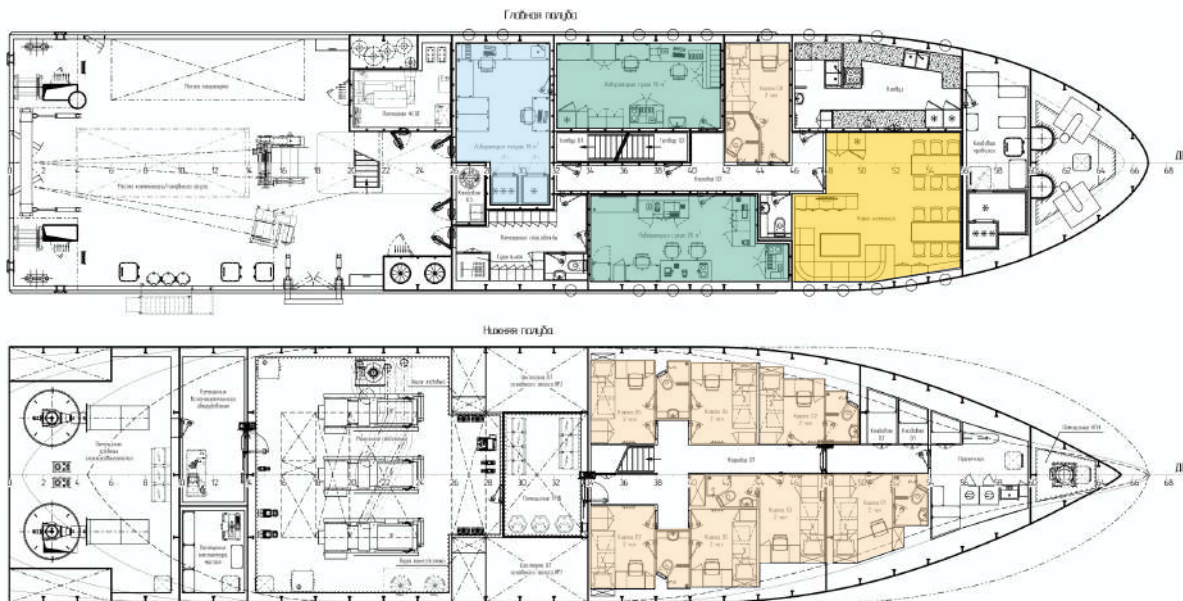
Каюты командного состава

Каюта начальника экспедиции

Вычислительно-аналитическое помещение

Просторная рубка с круговым обзором и постом дистанционного управления специальными устройствами

ОБЩЕЕ РАСПОЛОЖЕНИЕ



- Двухместные каюты с санблоками
- Кают-компания на 20 человек

- Мокрая лаборатория 18 м2
- Сухие лаборатории общей площадью 38м2

ОСНОВНОЕ ОБОРУДОВАНИЕ

ЛЕБЕДКА

лебедка с тросом диаметром 4 мм и тросом длиной 120 м для измерения температуры воды глубинными термометрами

ЛЕБЕДКА

многоскоростная диаметр троса 5 мм и длиной до 1000 м. для отбора проб морской воды и работы с батометрами

КРАН-МАНИПУЛЯТОР

грузоподъемность 3 т. на 6 м вылете. максимальный вылет 9 м.

РАМА ПОДЪЕМНАЯ

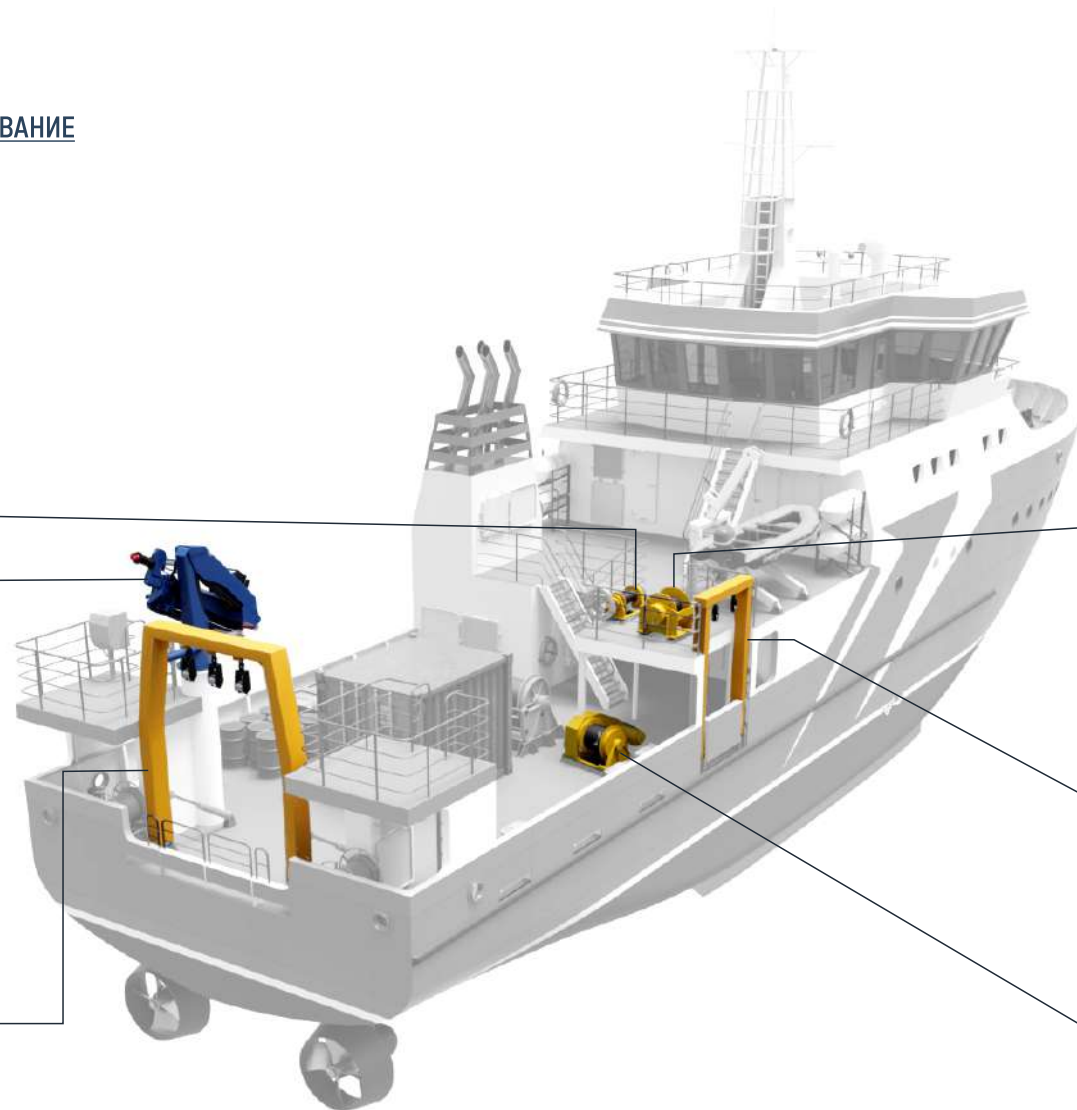
«П»-образная качающаяся рама, с выносом за борт 1 м, нагрузка до 500 кг.

РАМА ПОДЪЕМНАЯ

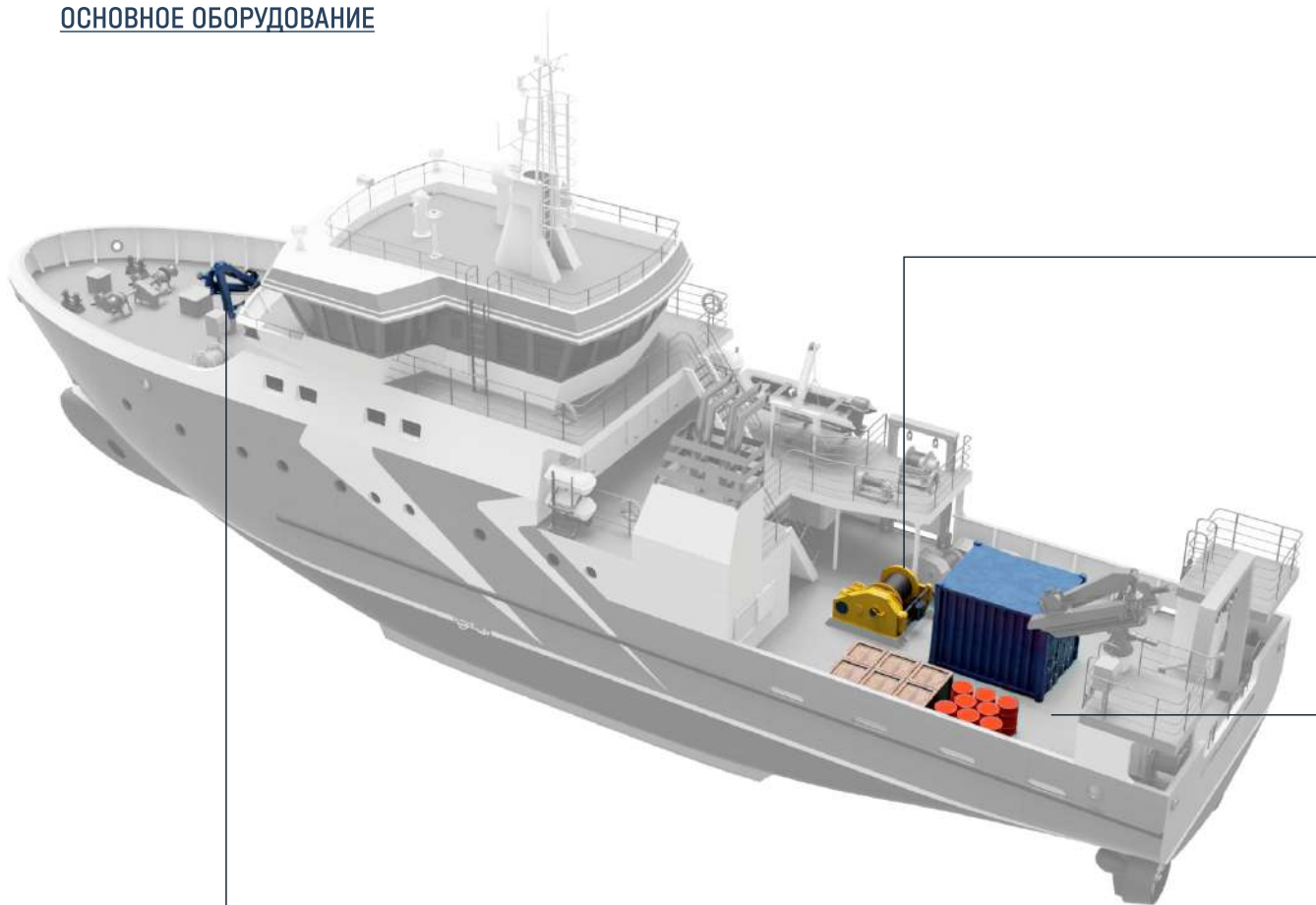
«П»-образная качающаяся рама, с выносом за борт 1 м, нагрузка до 3 тонн.

ЛЕБЕДКА

грузоподъемность 1 т. для отбора донных отложений с помощью дночерпателя



ОСНОВНОЕ ОБОРУДОВАНИЕ



ЛЕБЕДКА

грузоподъемность 3 т.,
с кабель-тросом 10 мм и длиной 2500 м,
с токоёмником, тросоукладчиком
и пультом дистанционного управления

ОТКРЫТАЯ ПЛОЩАДКА

для работы со спецоборудованием,
размещения грузов, самоходного
платформа, мобильных лабораторий
контейнерного типа. Площадь площадки
60 м².

КРАН-МАНИПУЛЯТОР

грузоподъемность 400 кг.
на вылете 7 метров



дизайн

г. Нижний Новгород,
ул. Малая Ямская, 18/1

8 (831) 435-13-66

8 (831) 417-79-49

mail@gckb.ru

проектирование

г. Нижний Новгород,
ул. Малая Ямская, 18/1

8 (831) 435-13-66

8 (831) 417-79-49

mail@gckb.ru

машиностроение

г. Богородск,
Дуденевское ш., 1Б

8 (831) 262-26-16

8 (831) 261-77-66

office@gckb.ru

судостроение

поселок Окский,
Береговая, 1

8 (831) 42-225-42

info@gckb.ru